

Leipziger Säurebau GmbH

Ihr Partner für den industriellen Korrosionsschutz

Als Partner und Dienstleister für den Säurebau stehen wir Ihnen als Team mit Fachkompetenz, Qualität, Kundennähe und Flexibilität zur Verfügung.

Unser Liefer- und Leistungsprogramm umfasst :

- Kunstharzbeschichtungen,
- WHG-Beschichtungssysteme,
- Säurefeste Plattierungen,
- Chemikalienbeständige Rüttelböden und Pharma-Rüttelböden,
- Behälterauskleidungen, Feuerungsbau,
- Gummierungen,
- Kunststoffarbeiten (PE HD - Auskleidungen),
- Betonsanierung in Verbindung mit Säurebauleistungen,
- Säureschutzleistungen einschließlich der Koordinierung von Fremdgewerken.

Hinter diesen Leistungen steht ein zertifiziertes Unternehmen und deckt u. a. folgende Kundenbereiche ab :

- Lebensmittelindustrie und Großküchen,
- Kraftwerke und Energieunternehmen,
- Chemische Industrie und Pharma-Unternehmen,
- Forschungslabore, Bedarf von Reinräumen,
- Zellstoff- und Papierindustrie,
- Galvaniken und Beizanlagen,
- Industrie der Elektronik- und Metallbranche,
- sowie viele andere Industriezweige.

Nutzen Sie auch unsere Präsenz im Internet unter www.leipzig-saeurebau.de und nehmen sie Kontakt auf, damit wir uns um Ihr Anliegen kümmern können.

Leipziger Säurebau GmbH

Leipziger Säurebau GmbH

Fachbetrieb für Säureschutz + Umweltschutz + Ingenieurleistungen

Ihr Partner für den industriellen Korrosionsschutz

- WHG Fachbetrieb nach § 62 AwSV
- Zertifiziert nach DIN EN ISO 9001:2015
- Zertifiziert nach SCC** [Security Certificate Contractors]
- Zertifiziert nach § 15 Strahlenschutzverordnung [StrlSchV]

❖ Firmensitz:

Leipziger Säurebau GmbH
Stöhrerstraße 26
D - 04347 Leipzig

Tel.: +49 (0) 341 234 03 - 0
Fax : +49 (0) 341 234 03 - 10
eMail : info@leipzig-saeurebau.de
Web : www.leipzig-saeurebau.de



❖ Zweigstelle West:

Leipziger Säurebau GmbH
Industriestraße 2
D - 42929 Wermelskirchen

Tel.: +49 (0) 2196 705 91 - 0
Fax : +49 (0) 2196 705 91 - 11

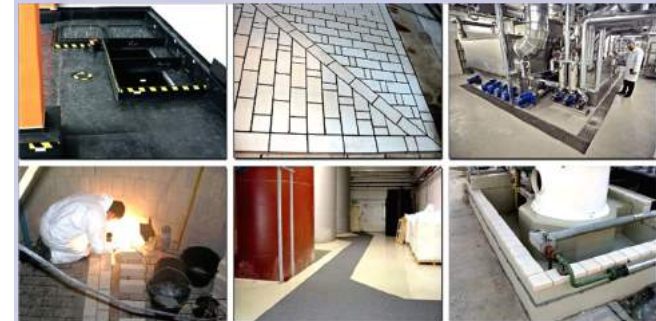
❖ Projektbüro Berlin:

Leipziger Säurebau GmbH – Büro Berlin
Ringbahnstr. 22-30
D - 12099 Berlin

Tel.: +49 (0) 30 75 51 83 - 23 [-24]
Fax : +49 (0) 30 75 51 83 - 25

Leipziger Säurebau GmbH

Ihr Partner für den industriellen Korrosionsschutz



Fachbetrieb für
Säureschutz + Umweltschutz + Ingenieurleistungen



► **Kunstharz- und WHG-Beschichtungen** ¹⁾

Für Beschichtungen steht eine Vielzahl von Systemen renommierter Hersteller zur Verfügung. Diese ermöglichen es, das für den jeweiligen Einsatzfall technisch und wirtschaftlich günstigste Produkt auszuwählen – so z.B.:

- Versiegelungen u. Dünnbeschichtungen, Schichtdicke bis 1 mm,
- WHG¹⁾- und Dickbeschichtungen, Schichtdicke von 2 mm bis 6 mm,
- Laminatbeschichtungen, Schichtdicke von 2 mm bis 6 mm,
- Kunstharzestriche, Schichtdicke > 5 mm.

Neben den Epoxidharzen (EP) und Polyurethanharzen (PU), verarbeiten wir auch chemisch und thermisch hochbeständige Polyesterharze (UP), Vinylesterharze (VE) sowie Furanharze



► **Chemikalienbeständige Rüttel- und Pharmarüttelböden**

Chemikalienbeständige Rüttelböden finden vor allem in der Lebensmittelindustrie und in Großküchen Anwendung. In Produktionsstätten der pharmazeutischen Industrie (Laborräume, Reinräume) ist die chemische Beanspruchung höher und es sind die GMP²⁾ Anforderungen zu erfüllen.



Unsere Pharmarüttelböden* mit Vinylester- oder Furanharzverfugung erfüllen alle diese Anforderungen und haben sich in vielen Unternehmen hervorragend bewährt.

[* nach AGI Arbeitsblatt S. 40]

► **Säurefeste Plattierungen / Kombinierte Beläge**

Kombinierte Beläge bestehen aus Dichtschichten und Nuttschichten und werden insbesondere dann eingesetzt, wenn hohe chemische, thermische und mechanische Beanspruchungen auftreten.

In Abhängigkeit der jeweiligen Beanspruchung bieten wir z.B.:

- verschiedene Dichtschichten wie
 - WHG-Beschichtungen, PVC-weich und PIB Polyisobutylen - Bahnen, Gummierungen sowie
- verschiedene Nuttschichten wie
 - säurefeste keramische Platten und Steine, Schmelzbasalt- und Kohlenstoffplatten sowie Stahlplatten.



► **Kunststoffarbeiten**

Auskleidungen mit PE-HD Betonschutzplatten im Neubau und bei der Sanierung von Betonbauwerken gehören zu unserem Leistungsprofil. Diese werden in hoher Qualität von unseren geprüften Kunststoffschweißern gefertigt.

Bei der Auskleidung von Auffangtassen, Gruben sowie Kanälen bietet diese Technologie besondere Vorteile durch Bauzeitverkürzung, lange Lebensdauer, hohe chemische Beständigkeit sowie Einsparungen bei Vorbereitung und Sanierung der Untergründe. Neben Betonschutzplatten verarbeiten wir auch Bahnen aus PE-HD, PVC sowie Polyisobuthylen (PIB).



Selbstverständlich liefern wir auch GFK-Bauteile (z.B. Gitterrostabdeckungen).

► **Behälterauskleidungen und Gummierungen**

Die Auskleidung in Behältern unterliegt einer ständigen chemischen und möglicherweise auch thermischen Einwirkung. Dies erfordert eine besondere Sorgfalt in Planung und Ausführung.

Als Dichtschichten kommen hierbei z. B. folgende Materialien in Frage:



- Gummierungen,
- Vinylesterharzbeschichtungen, (Lamine oder Flakebeschichtungen)
- Furanharzbeschichtungen.

Bei hohen chemischen und thermischen Belastungen erfolgt in der Regel eine Ausmauerung mit säurefesten Formsteinen oder Kohlenstoffsteinen und dauerbeständigen Kittungen.

Als Auskleidung in Stahlbehältern oder Betonwannen werden wegen der chemischen, thermischen und mechanischen Beanspruchungen vor allem Baustellengummierungen eingesetzt.

Hier bieten wir z.B. vorvulkanisierte Ein- oder Zweischichtgummibahnen auf Basis von Butyl- oder Brombutylkautschuk, bei denen keine weitere Nachbehandlung für die Vulkanisation erforderlich ist.

► **Betonsanierung**

Speziell bei der Sanierung von korrodierten Betonflächen ist vor der Einleitung von Oberflächenschutzmaßnahmen eine fachgerechte Betoninstandsetzung entsprechend den SIVV³⁾-Richtlinien notwendig.

Wir realisieren für Sie das gesamte Programm der Betoninstandsetzung.

Anwendungsgebiete / Referenzbranchen

► **Lebensmittelindustrie und Küchen**

In diesen Bereichen liegen die Anforderungen an die Bodenbeläge besonders in der hohen mechanischen und thermischen Belastung sowie der physiologischen Unbedenklichkeit.



Darüber hinaus sind die sichere Abdichtung sowie eine dauerhaft wirksame Rutschfestigkeit wichtige Kriterien.

► **Chemische Industrie, Kraftwerke, Zellstoff-/ Papierindustrie**

Entsprechend der chemischen, thermischen und mechanischen Beanspruchung und in Abhängigkeit der konkreten Objektbedingungen werden für die jeweiligen Bereiche* die geeigneten Oberflächenschutzsysteme ausgewählt.



* z.B. Lager- und Produktionsflächen, Gruben, Auffangwannen, Kanäle, Behälter u. ä..

► **Pharmaindustrie, Labore incl. Reinräume, Elektronikindustrie**

Die hohen Anforderungen an elektrostatische Ableitfähigkeit (ESD-Anforderungen) sowie chemische und mechanische Belastungen erfordern spezielle Oberflächenschutzmaßnahmen bei der Auswahl geeigneter Fußbodensysteme.



Ebenso ist hier die Biosicherheit sowie die Einhaltung der GMP²⁾-Regeln und Ästhetik zu beachten.

► **Galvaniken, Oberflächentechnik und Beizanlagen**

Im Vordergrund steht in diesen industriellen Produktionsbereichen die hohe mechanische und chemische Belastung im Zusammenhang mit der dauerhaften Sicherstellung des Gewässerschutzes.



Lösungen für diese Problembereiche können WHG-Beschichtungen, Epoxidharz- und Einstreubeläge sowie kombinierte Beläge sein. (z.B. Dichtschicht mit säurefester Plattierung)

Gerne stehen Ihnen unsere Projektleitungen für die technische Fachberatung zur Verfügung - Kontaktieren Sie uns !

1) **WHG** : Beschichtung nach dem Wasserhaushaltsgesetz
 2) **GMP** : Richtlinie der Qualitätssicherung in der Pharma-Produktion

Nehmen Sie Kontakt mit uns auf und lassen sich im Detail beraten.

3) **SIVV** : Befähigungsnachweis zum Schützen, Instandsetzen, Verbinden und Verstärken von Betonbauteilen.